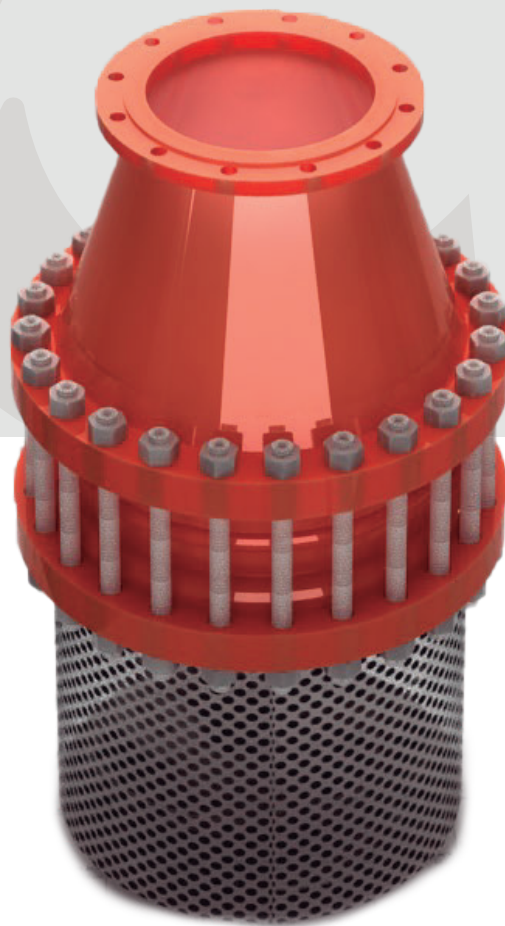


# VÁLVULA CHECK DE PIE DOUPLIO CHECK CON CANASTILLA



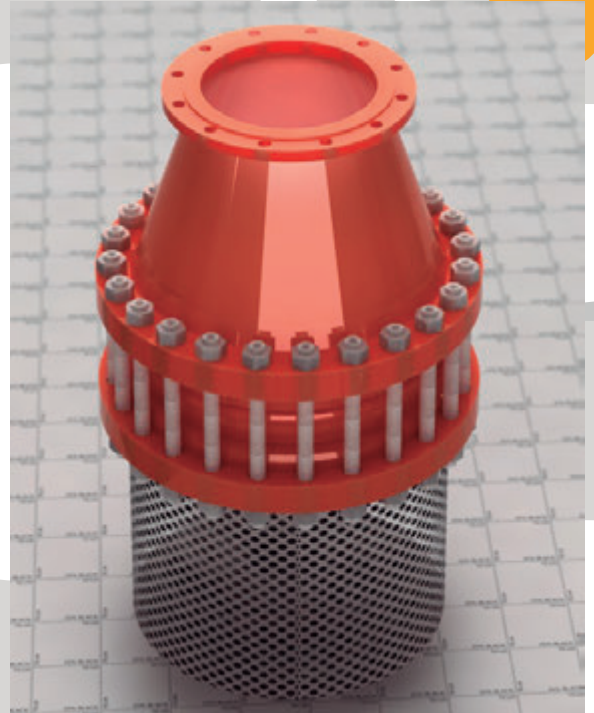
✉ [ventas@vcpsa.com](mailto:ventas@vcpsa.com)

☎ 01 336 6562

📍 Av. Oscar R. Benavides (antes Colonial) N° 2004  
Cercado de Lima - Lima

## DESCRIPCIÓN

Es un tipo de válvula de retención, instalada en el extremo de la línea de succión de las bombas. Tienen la función de mantener la línea de succión cebada cuando la bomba está sobre el nivel del agua para permitir que la bomba funcione correctamente. La entrada de la válvula suele estar protegida con un filtro para impedir la entrada de elementos extraños que puedan existir en agua aspirada. Se caracterizan por ser sencillas de operación, requieren de un reducido esfuerzo de maniobra y mínimo mantenimiento. Robustas, estancas y precisas. Poseen una baja pérdida de carga. Son diseñadas en diversas dimensiones lo que le confiere una amplia gama de aplicaciones.



## MEDIDAS GENERALES

Medida	Diámetro Nominal	Diámetro Canastilla	H (altura)
8	8"	10"	430 mm
10	10"	12"	580 mm
12	12"	14"	770 mm
14	14"	16"	790 mm
14	16"	18"	920 mm
18	18"	20"	1020 mm
20	20"	22"	1100 mm
24	24"	26"	1170 mm

## MATERIALES Y ESPECIFICACIONES TÉCNICAS

ITEM	DESCRIPCIÓN	MATERIAL
1	Bridas	ASTM A-105 Acero al carbono (*)
2	Cuerpo	ASTM A-53 Gr. B y ASTM A-234/ (*) Acero al carbono
3	Doble Clapeta	Inox. AISI 304 / ASTM A-536 (**)
4	Canastilla	Inox. AISI 304 / 316 (**)
5	Sello entre Disco y Asiento	EPDM - Buna Nitrilo
6	Eje Guía	Acero Inoxidable AISI 304 (**)

(\*) A pedido en Acero Inoxidable AISI 304, 316 y 316L

(\*\*) A pedido en Acero Inoxidable AISI 316 y 316L



### BRIDAS: EN NORMA ISO/DIN O ANSI

Preparación de superficie: Limpieza manual mecánica.

ITEM	PINTURA	ESPESOR DE PELICULA
1	Epóxica	100 micras
2	Epóxica	50 micras